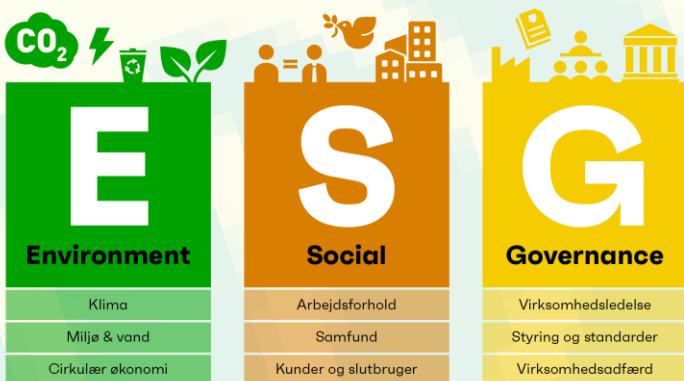


Introduktion og baggrund for rapport

Introduktion til bæredygtighed og ansvarlighed

Hos TornboSvejs arbejder vi på at gøre vores virksomhed robust og bæredygtig. Bæredygtighed handler ikke kun om at opfylde krav fra kunder og myndigheder, men også om at tage ansvar for den påvirkning, vi har på vores omgivelser – lokalt og globalt.

ESG-rapporten (miljø, sociale forhold og ledelse) præsenterer vores indsats, mål og strategier. Rapporten er udarbejdet efter ESRS-standarden for små og mellemstore virksomheder (SMV'er) og skal sikre gennemsigtighed i vores arbejde for en mere bæredygtig fremtid.



Baggrund for ESG – rapport

Rapporten dokumenterer vores arbejde for at bidrage til en bæredygtig fremtid og imødekomme forventninger fra interessenter som kunder, samarbejdspartnere, medarbejdere og investorer. ESG-rapportering hjælper os med at synliggøre og strukturere vores indsats inden for bæredygtighed og er en del af vores strategi for langsigtet troværdighed og konkurrenceevne.

Vi anvender princippet om dobbelt væsentlighed, hvor vi både ser på, hvordan vi påvirker miljø og samfund, og hvordan eksterne faktorer som klimaændringer og lovgivning påvirker os. Dette inkluderer både risici og muligheder inden for klimaforandringer, reguleringer og sociale tendenser. Derudover er der med dobbelt væsentlighedsanalysen også taget højde for det finansielle aspekt; muligheder og risici i forbindelse med vores virksomheds størrelse og ressourcer.

Vores væsentlighedsanalyse har hjulpet os med at belyse og identificere de ESG-faktorer, der er mest relevante for vores forretning. Gennem processen har vi involveret både interne og eksterne interessenter, hvilket har hjulpet os med at forstå, hvordan vi kan skabe størst mulig værdi.

Selvom lovgivningen endnu ikke kræver ESG-rapportering fra SMV'er, har vi valgt at tage ansvar og proaktivt implementere rapporteringspraksis baseret på vejledninger fra Erhvervsstyrelsen.

Interessentinvolvering og datakilder

Vores ESG-strategi og rapportering er baseret på input fra en bred gruppe interessenter, herunder medarbejdere, kunder, leverandører og myndigheder. Gennem dataindsamling og møder diskuterer vi deres forventninger og bekymringer for at sikre, at vores bæredygtighedsindsatser lever op til deres behov.

Grundlaget for denne rapport er data indsamlet fra interne systemer, krav fra samarbejdspartnere og input fra interessenter. Denne tilgang sikrer, at vores rapportering er præcis og troværdig. Vi overvåger løbende vores præstationer og anvender dataene til at tilpasse og forbedre vores strategier og mål.

Medarbejdernes rolle i ESG

Vores medarbejdere er afgørende for at realisere vores ESG-strategi. Gennem det daglige arbejde og engagement bidrager de til vores bæredygtighedsmål. Vi har skabt interne initiativer, der opfordrer medarbejdere til at komme med forslag til forbedringer inden for miljø, sociale forhold og governance.

Disse initiativer omfatter idéer til energibesparelser, forbedringer i arbejdsmiljøet og styrkelse af vores relationer til lokalsamfundet. Ved at fremme en fælles indsats for bæredygtighed skaber vi en kultur, hvor alle medarbejdere føler ansvar og engagement i vores arbejde med ESG.

Leverandørernes rolle og datakvalitet

Vores leverandører spiller en vigtig rolle i at hjælpe os med at nå vores bæredygtighedsmål. Derfor samarbejder vi tæt med dem for at sikre, at de opfylder vores standarder inden for miljø, sociale forhold og ledelse. Vi kræver dokumentation og gennemsigtighed og har faste procedurer til at evaluere deres præstationer.

Indsamling af data fra leverandører er en central del af vores rapportering. Vi holder løbende dialog med leverandørerne for at sikre, at de nødvendige data er præcise og opdaterede. Gennem samarbejde hjælper vi ad med at finde forbedringsområder og implementere mere bæredygtige løsninger.



ESG-politik for TornboSvejs

TornboSvejs har etableret en klar ESG-politik, der fungerer som fundamentet for vores bæredygtighedsarbejde.

Denne politik sikrer, at vi arbejder strategisk og struktureret med miljømæssige, sociale og strategiske forhold. ESG-politikken afspejler vores værdier og fastlægger de rammer, vi arbejder inden for at fremme bæredygtighed og ansvarlig forretningsadfærd.

Vi evaluerer og opdaterer løbende vores politik for at sikre, at den forbliver relevant og i overensstemmelse med gældende standarder og forventninger fra vores interessenter.

E – Miljø

Hos TornboSvejs tager vi ansvar for at minimere vores miljøpåvirkning ved at reducere CO₂-udledning og optimere ressourceforbruget. Vi har iværksat flere konkrete initiativer for at styrke vores indsats:

Energibesparelser:

Vi har implementeret LED-belysning og optimeret vores energiforbrug gennem forbedrede processer og systemer. Vores mål er løbende at reducere energiforbruget.

Affaldshåndtering:

Vi sorterer affald som plast, pap, træ, jern og batterier for at sikre korrekt behandling og genanvendelse. Overskudsmaterialer fra produktionen genbruges, hvor det er muligt, og emballage genanvendes gennem FIFO-principper og i samarbejde med vores transportpartnere. Dette reducerer spild og styrker vores cirkulære økonomi.

Biodiversitet:

Store dele af vores grund forbliver vildt bevokset for at skabe levesteder for dyreliv og støtte et sundt økosystem. Vi evaluerer løbende, hvordan vi kan integrere flere bæredygtige løsninger i vores arealanvendelse.

Elektronisk genanvendelse:

Vi genanvender printplader og elektroniske komponenter gennem vores leverandører og ved reparation af maskiner. Internt genbruger vi teknisk udstyr som bærbare computere og telefoner mellem medarbejdere. Før skrotning vurderer vi maskinen som helhed og undersøger, om delelementer kan genanvendes. Vi renoverer og sælger brugte maskiner samt udlejer maskiner for at forlænge deres levetid. Vi vurderer behovet for at gemme specialkomponenter, inden de skrottes, for at optimere genanvendelse.

G – Governance

Kvalitetsstyring:

Vi opretholder og forbedrer vores kvalitetsstandarder, herunder ISO 9001. Vi sikrer også, at specifikke leverandørkrav efterleves for at opretholde høj kvalitet og bæredygtighed i vores leverandørkæde.

Løbende evaluering og udvikling:

Regelmæssige ledelsevalueringer, interne og eksterne samarbejds møder sikrer kontinuerlig udvikling og forbedring af vores strategier og mål.

Handleplaner:

Vi har udviklet handleplaner for at sikre implementeringen af vores ESG-mål. Disse planer evalueres og opdateres årligt i samarbejde med ledelsen for at sikre fremdrift.

Interessentinvolvering:

Vi engagerer os aktivt med interessenter gennem løbende dialog for at forstå og imødekomme deres forventninger. Dette sikrer, at vores ESG-strategi skaber værdi for både virksomheden og vores samarbejdspartnere.

Vores governance-indsats er grundlaget for vores bæredygtighedsarbejde og styrker både vores interne processer og vores relationer til interessenter og samarbejdspartnere.



Handleplaner og mål

Denne rapport repræsenterer vores forpligtelse til bæredygtighed og vores ambition om at **skabe langsigtet værdi for vores interessenter og samfundet som helhed**. Vi ser frem til at fortsætte vores rejse mod en mere bæredygtig fremtid. Vores handleplaner og mål viser vores ambition om at være en ansvarlig og bæredygtig aktør i vores branche.

Miljø:

Vi arbejder aktivt på at reducere vores CO₂-udledning og øge genanvendelsen af affaldsmaterialer. Dette inkluderer konkrete tiltag for at optimere ressourceforbruget og styrke den cirkulære økonomi i vores processer.

Sociale forhold:

Vi fokuserer på at fremme trivsel, diversitet og inklusion blandt vores medarbejdere. Gennem stærke arbejdsmiljøinitiativer og muligheder for udvikling skaber vi en arbejdsplads, hvor alle føler sig værdsatte og engagerede.

Governance:

Vi prioriterer gennemsigtighed, høj etik og effektiv risikostyring. Dette sikrer, at vi handler ansvarligt og overholder de højeste standarder i vores ledelse og rapportering.

Rapporten er et udtryk for vores forpligtelse til bæredygtighed og vores ambition om at skabe langsigtet værdi for både interessenter og samfundet. Vi fortsætter vores arbejde for en mere bæredygtig fremtid og ser frem til at realisere vores mål gennem løbende forbedringer.

